



Galleria

CATALOGO
1934

U. DEI & C.
MILANO

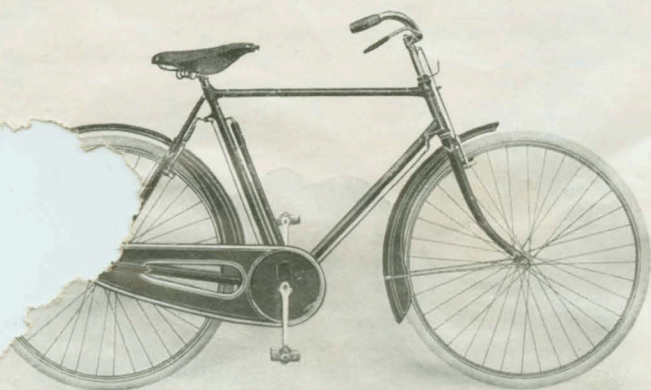


GIRO D'ITALIA
1933

Equipe "Dei,,
Concorrenti Italiani



MOD. "MARCA ORO,,



Cromatura a tutte le parti nichelate, al bordo del carter e al centro dei parafranghi - Mozzo posteriore a perno smontabile - Manubrio con freni a leve interne e freno posteriore ai tubi superiori - Parafranghi con alette - Costruzione, finitura, verniciatura filetti oro e marche speciali - Gomme Pirelli "Stella d'Oro,, in pura para L. **535.-**

Stesso modello da signora > **545.-**



GIRO D' ITALIA
1933

Equipe "Dei,,
Concorrenti Francesi



MOD. "BALLON-ORO,,



Cromatura a tutte le parti nichelate al bordo del carter e al centro dei parafranghi - Mozzo posteriore a perno smontabile - Freno posteriore ai tubi superiori - Gomme Pirelli "Stella d'Oro,, in pura para ballon 26 x 1 1/2 x 2 L. **560.-**

Stesso modello da signora » **575.-**



GRAGLIA 1°

MORETTI 4°

nella classica
Milano-Torino 1933



MOD. "B 3,, SIGNORA



Tipo viaggio

Copricatena "Dei,, - Parafanghi senza alette - Verniciatura nera senza filetti - Freni a leve rigide interne tipo R. L. **400.-**

Tipo Lusso

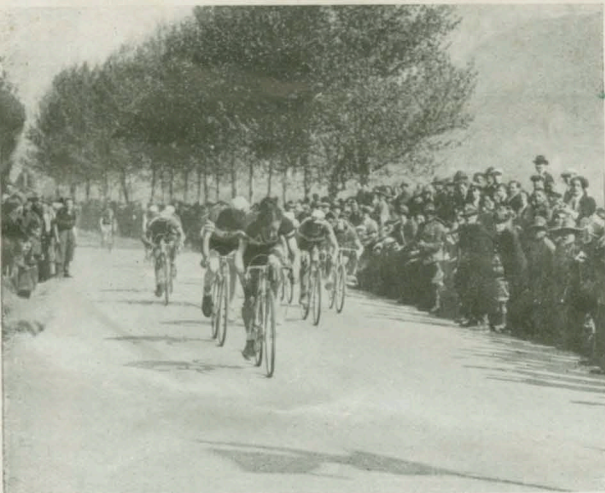
Con filettat. oro e con parafanghi ad alette L. **420.-**

Tipo Extra Lusso

Parafanghi alette - Filettatura oro - Cromatura a tutte le parti nichelate L. **450.-**

Tipo Super Lusso

Con cromatura anche al bordo del carter e al centro dei parafanghi L. **470.-**

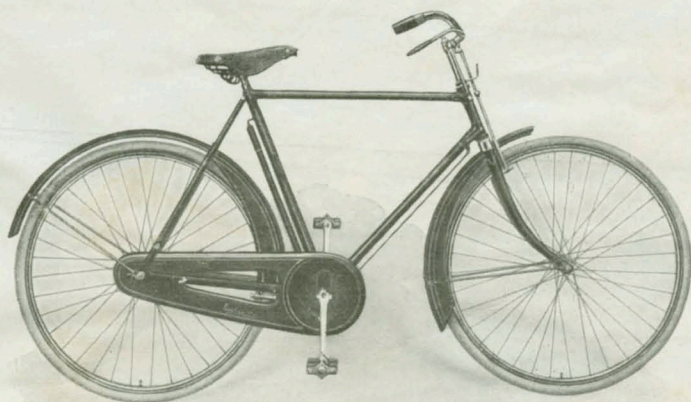


GRAGLIA

vince la 1. tappa
del
Giro del Piemonte
1933



MOD. "A 3,, LUSO



Tipo viaggio

Copricatena "Dei,, - Parafanghi senza alette - Verniciatura nera senza filetti - Freni a leve rigide interne tipo R. L. **395.-**

Tipo Lusso

Con filettat. oro e con parafanghi ad alette L. **410.-**

Tipo Extra Lusso

Parafanghi alette - Filettatura oro - Cromatura a tutte le parti nichelate L. **440.-**

Tipo Super Lusso

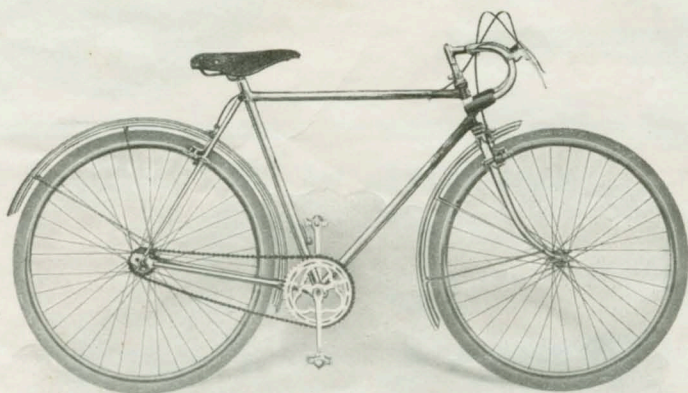
Con cromatura anche al bordo del carter e al centro dei parafanghi L. **460.-**



GREMO

Vincitore di una faticosa tappa
del Giro della Catalogna 1933

MOD. "MILANO - SANREMO,,



Tubi svedesi conificali internamente - Verniciatura alluminata con sterzo a fiamma - Mozzo a due filetti con ruota libera doppia inglese e pignone fisso - Tubi posteriori conificali sottili - Forcellini aperti per il rapido cambio di rapporto - Catena Renold nuovo modello a rulli girevoli - Cerchi legno e tubolari - Oliatore brevettato alla catena - Parafanghi alluminio - Sella Dei corsa - Tubolari Pirelli L. **515.-**

idem idem con cerchi ferro e gomme smontabili » **495.-**
se con cambio; supplemento » **30.-**

Modello specialissimo "MILANO-SANREMO,, - Tipo EXTRA LEGGERO
Mozzi, pedali, manubrio, in duralluminio L. **565.-**

IN QUESTI PREZZI È COMPRESA LA MAGLIA DI LANA "DEI,,



P. LINARI

Campione Italiano di velocità professionisti nel 1929; vincitore di classiche competizioni su strada e di quattro "Sei Giorni,,; recordman mondiale dei 1000 m. in pista coperta con 1'06" 3/5, dei 1000 m. e 500 m. su pista scoperta rispettivamente coi tempi di 1'07" 1,5 e 30" 3,5.



MOD. EXTRA PISTA



Tubi speciali leggerissimi - Pedivelle a 5 viti per il rapido cambio dell'ingranaggio - Manubrio ad attacco girevole e scorrevole - Cerchi e tubolari da pista - Forcella nichelata - Sella Dei L. **550.-**



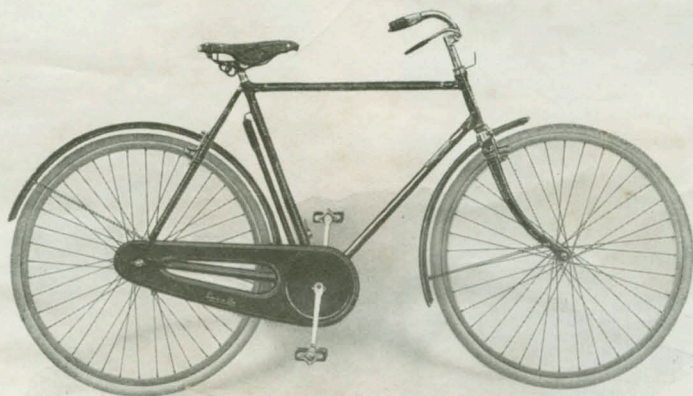
TEANI

Vincitore nel 1933 della:
Coppa Paoletti - Km. 214
Giro delle Alpi Apuane
Gran Premio dell' U. V. I.
1° Indipendenti

Vincitore della I. tappa
Giro della Toscana



MOD. "SPORT,, TIPO BORDINO



Telaio da corsa - Copricatena tubolare speciale "Dei,, apribile posteriormente - Freni Touriste Lusso - Cerchi legno e tubolari - Manubrio "Dei,, - Leve rigide interne R. - Oliatore brevettato alla catena - Tubolari Pirelli "Stella d'Oro,, L. **525.-**

Se con cerchi ferro e gomme smontabili » **500.-**

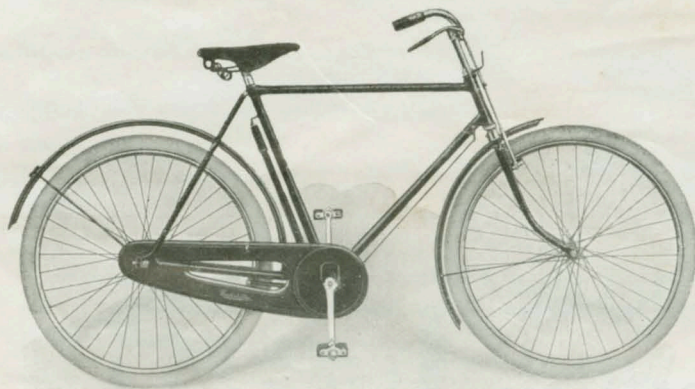


BERGAMINI

velocista italiano che in Francia,
nel 1933, ha vinto battendo :

- a Limoges : MICHARD, SZAMOK, ecc.
- a Sables : RICHENS, CHOURY ecc.

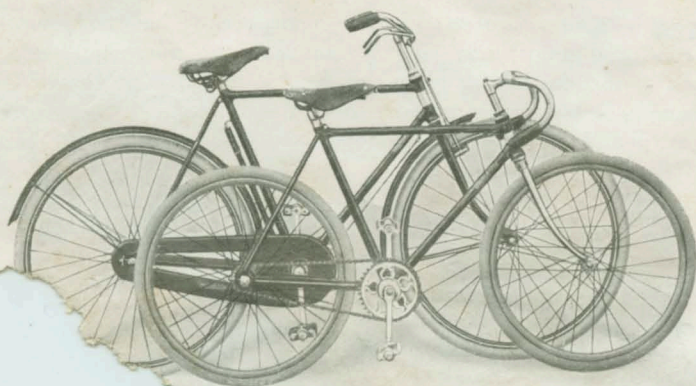
MOD. "A 3,, BALLON



Gomme Ballon 26 x 1 1/2 x 2

- | | |
|-------------------------|---|
| <u>Tipo viaggio</u> | Copricatena "Dei,, - Parafanghi senza alette - Verniciat. senza filetti - Freni a leve interne tipo R L. 420.- |
| <u>Tipo Lusso</u> | Con filettat. oro e con parafanghi ad alette » 440.- |
| <u>Tipo Extra Lusso</u> | Parafanghi alette - Filettatura oro - Cromatura a tutte le parti nichelate » 470.- |
| <u>Tipo Super Lusso</u> | Con cromatura anche al bordo del carter e al centro dei parafanghi » 480.- |

BICICLETTE PER BAMBINI



attacchi saldati al telaio, ruota libera, parafranghi
ruote da:

	altezza telaio cm. 38 senza copricatena	L. 240.-
20" -	» » » 42 » »	» 245.-
22" -	» » » 45 » »	» 250.-
24" -	» » » 48 » »	» 260.-

Quello da 20" - 22" - 24" con mezzo copricatena, supplemento di
di L. **10.-**.

L'altezza del telaio è misurata dal centro del movimento all'estremità della pipa reggisella.

Tipo specialissimo da corsa, cerchi legno, 2 freni, ruota libera e parafranghi, si costruisce solo per ruote:

da 22" a . . . L. **300.-** da 24" a L. **320.-**



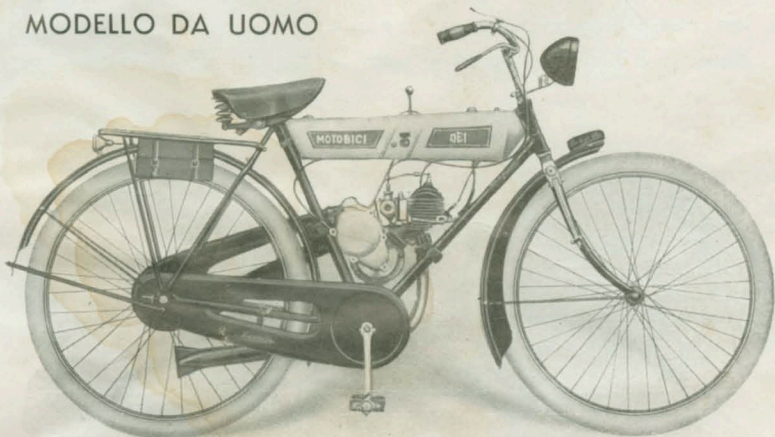
Con ruote da:	20" -	altezza telaio cm. 38	. . . L. 260.-
	»	22" - » » » 41	. . . » 265.-
	»	24" - » » » 44	. . . » 275.-

modelli da bambina sono tutti con mezzo copricatena e retina paraveste

MOTOBICI "DEI,, 74 cmc.

Cambio a 2 velocità - Frizione a disco

MODELLO DA UOMO



Telaio normale - Ruote 26" x 1 ³/₄" x 2" - Completa con forcella
elastica, impianto luce, accessori. **1650.-**
Prezzo franco Milano . . . Lire

MODELLO PER SIGNORA E PER ECCLESIASTICI

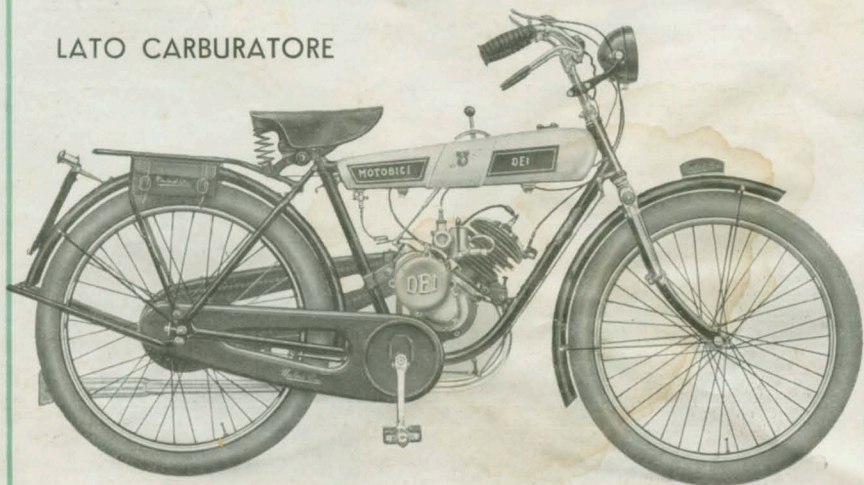


Completa con forcella elastica, impianto luce, accessori **1725.-**
Prezzo franco Milano . . . Lire

MOTOBICI "DEI", 98 cmc.

Cambio a 2 velocità - Frizione a disco

LATO CARBURATORE



Telaio abbassato - Ruote 24" x 2 1/4 - Completa con forcella elastica, impianto luce, accessori
Prezzo franco Milano . . . Lire **1800.-**

LATO VOLANO MAGNETE



Lo stesso modello con telaio speciale per signora od ecclesiastici Lire **1875.-**



PREDAPPIO - ROMA - 1933

LA VITTORIOSA VOLATA DI

GRANDI

CHE SI AGGIUDICA L'AMBITO

1° POSTO

(IL GROSSO DEL GRUPPO È STACCATO
DI 31 MINUTI)

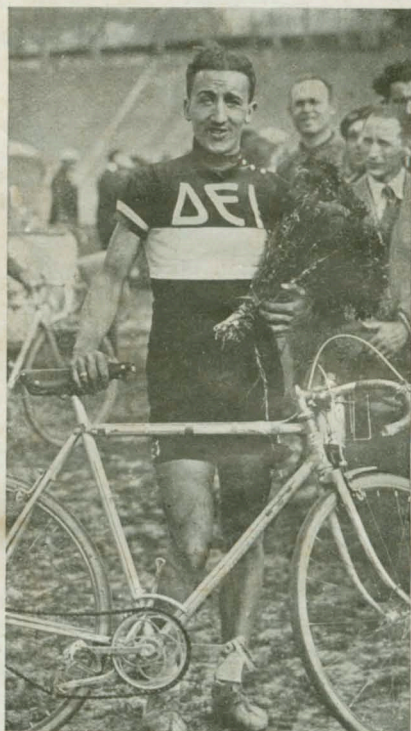


MORETTI
1° assoluto categoria indipendenti.

GIRO D'ITALIA 1933



GRANDI - Vincitore della corsa
di gran fondo 1933
Predappio-Roma Km. 620
dopo l'arrivo vittorioso.



GRAGLIA - Vincitore nel 1933
della Milano-Torino
Torino - Aosta
e del Trofeo Colomet - Nizza Km. 238

CONDIZIONI DI VENDITA

- Tutte le biciclette portanti la nostra marca sono vendute con garanzia di 12 mesi dalla data di consegna per tutti i vizi risultanti da difetti di materiale o di fabbricazione. Questa garanzia è limitata alla riparazione **gratis** della macchina resa franco di spesa alle nostre officine: Via Pasquale Paoli N. 4.
- Non possiamo garantire i guasti provenienti da naturale deterioramento, da uso anormale, da trascuratezza o da casi fortuiti.
- Prevediamo la clientela che non garantiamo le selle, i cerchi di legno e le ruote libere, pure usando le migliori qualità in commercio.
- Le ns. macchine sono montate con **gomme originali Pirelli** garantite dalla **Casa fabbricante**.
- Esigere su ogni macchina la nostra **marca di fabbrica depositata**.
- I prezzi s'intendono contro pagamento **per contanti**. Nel prezzo sono compresi: la Borsetta, le Chiavi, l'Oliatore, la Pompa e il Campanello.
- Le spedizioni si fanno **a tutto rischio e pericolo del Committente**; ove non sia prescritto altro, l'imballaggio è di sola tela: a richiesta si fornisce la macchina con imballaggio in gabbia di legno e verrà fatturato L. 25,-.
- Il domicilio giuridico è **fissato per ambo le parti in Milano**.
- Tutte le condizioni sopradescritte s'intendono accettate col fatto di aver ritirato la merce.
- **I prezzi s'intendono per merce alle ns. Officine.**

Tutte le nostre biciclette "DEI,"
sono montate con

GOMME PIRELLI

E CATENE "RENOLD,"

I modelli da corsa sono montati
con freni originali

BOWDEN TOURISTE

**VALVOLE "REGINA TRIBUZIO,"
CATELLO TRIBUZIO - TORINO**



GIORGETTI

Vincitore del
Campionato Italiano Stayer
1933-1934

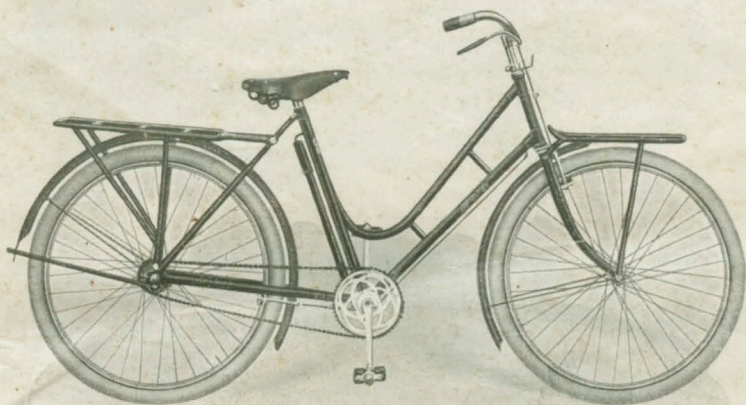
II^o nel Campionato del Mondo

MARTINETTI

Vincitore del Campionato Italiano
Velocità assoluto
1933-1934



MOD. "DEI,, DA TRASPORTO



Telaio in tubo pesante rinforzato - Mozzi speciali da furgoncino -
Gomme Pirelli 26" x 2 - Cavalletto di sostegno - Portapacchi anteriore
e posteriore speciale in tubo smontabile - Raggi grossi, ma-
nubrio grande, 2 freni, ruota libera e catena di 3,16 Lire **495.-**